

創立30年の行動する業者団体  
坂戸民商ニュース

みんなで相談・みんなで解決

〒350-0214埼玉県坂戸市千代田4-14-4中小企業会館2階

坂戸民主商工会

TEL 049-284-1177 FAX 049-284-1942

IP電話 050-3802-9800

http://www.support.or.jp/sakado/ email :info@support.or.jp  
2022年(令和4年) 8月号 発行日 2022.08.05<部内資料>



仲間の団結で営業を守ろう

急増—新型コロナ第7波拡大

旧統一教会と国会議員の関係を解明せよ

①自分が無料検査の対象になるか確認  
「1.無料検査の対象者」で自分が対象であるかご確認ください。

②検査できる場所を探す  
「3.実施事業者一覧」で市町村名を選択してお探しいただけます。

③必要な持ち物  
氏名、現住所、生年月日が判別できるものをご持参ください。  
(例、個人番号カード、免許証、保険証etc..)

④検査場所で検査  
検査の種類 (採取は自身で行います)

検査の種類	使用する検体	検査結果判明	有効期限
PCR検査	唾液	1日~2日後 メールや郵送	採取日+3日
抗原定性検査	鼻腔ぬぐい液 (鼻の入り口から2cmほど)	15分~30分 その場で手渡し	検査日+1日

⑤検査結果通知書を使う  
有効期限をよく確認のうえ、必要な場所で提示もしくは陰性を確認してください。

万が一「陽性」の結果が判明した場合は  
速やかに医療機関を受診してください。

あらためて感染防止に努力を  
8月に入っても新型コロナ感染  
症の拡大は収まる気配がない。  
毎日発表される感染者の数字  
にもう慣れっこになってしまった  
のだろうか。発熱外来は毎日行  
列が続く、病室はあつという間  
に満床となり、救急車はつな  
がない、病院は診察さえできな  
い状態が続いている。「軽症者  
は診察に来ないで」などとす  
る自称専門家たち。政府は感染  
者の数を掴むことさえやめよう  
と、また、感染症分類も見直し  
無料である検査・診察等から有  
料検査・診察にすることも検討  
している。

日本の感染者数は政府のこう  
した無策により、世界一となっ  
てしまった。無料検査や抗原検

感染対策実施中・事務所において  
なるときは事前予約をお願いします

主な役職	イベント参加、祝電等の実績
安倍晋三	首相 祝電、会合出席、リモート参加など多数
菅義偉	首相 北米大陸会長一行を官邸に招待
麻生太郎	首相 ワシントン・タイムズ全面意見広告
加藤勝信	官房長官 厚労大臣在職中に秘書がイベント代理出席
細田博之	官房長官 U P F主催イベントで講演
高市早苗	総務相 U P Fイベントに祝電
武田良太	総務相 イベント参加、「日韓トンネル」結成大会参加
山下貴司	法相 イベントに祝電
前原誠司	外相 ワシントン・タイムズ全面意見広告
下村博文	文科相 イベント出席、世界日報社から献金
中川正春	文科相 イベントに祝電
萩生田光一	経産相 イベントで来賓祝辞
岸信夫	防衛相 イベントに祝電
稲田朋美	防衛相 イベントで講演、来賓挨拶
中谷元	防衛相 関連媒体にインタビュー掲載
野上浩太郎	農相 イベントに祝電
山口社	環境相 イベントに祝電
細野豪志	環境相 機関紙にインタビュー掲載、献金
田中和徳	復興相 街頭で統一教会の機関紙「世界日報」を配布
山際大志郎	経済再生担当 イベント来賓、祝電
北村誠吾	地方創生相 イベントに出席
井上信治	万博担当 関連団体に会費支払い
平井卓也	デジタル相 関連イベント実行委員長
江崎鉄磨	沖縄北方相 イベントに祝電
衛藤晟一	沖縄北方相 系列総研で講演、議員会館会議室使用の便宜
猪口邦子	少子化担当 イベント出席、会報誌に対談記事掲載
山谷えり子	国家公安委員長 機関紙にインタビュー掲載
船田元	経企庁長官 U P Fイベントに祝電
衛藤征士郎	防衛庁長官 日韓海底トンネル推進議連代表
磯崎仁彦	官房副長官 関連イベントに参加
木原稔	首相補佐官 関連イベント実行委員
石破茂	幹事長 イベントで講演、祝電、機関紙社長から献金
高木毅	国対委員長 イベントに祝電
逢沢一郎	国対委員長 イベント出席、来賓挨拶、祝電

鈴木エイト氏提供資料

臨時国会を開き、コロナ対策  
統一教会と政治家の癒着審議を  
日本中がコロナ感染で大変な  
時に国会は、おとといから始ま  
りましたが、5日最終日を迎え  
ます。会期はわずか3日で、実  
質的な審議が行われることなく  
閉幕することになります。

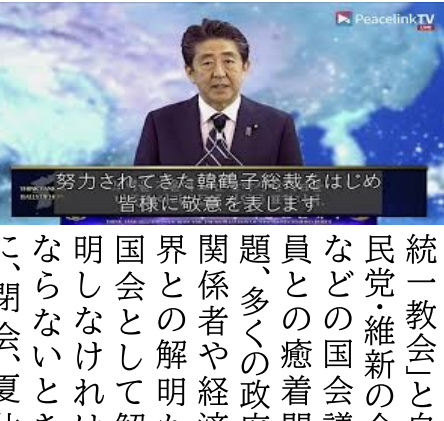
第7派を迎えた新型コロナ感  
染症の対策や、安倍元首相の銃  
撃事件から明るみになった「旧

査キット等を活用し自ら感染防  
止に臨まなければならない状況  
です。一層の感染対策を実施し  
コロナに負けない夏を乗り切り  
ましょう。

無料抗原検査キット配布  
【坂戸市】8月2日(火)より  
市民健康センター  
【鶴ヶ島市】8月3日(水)より  
電子申請による予約  
それぞれの自治体で対応が違  
いますのでご確認下さい。

国民健康保険税の減免申請  
所得税の予定納税・事業税等の減額申請のご相談は早めに

コロナ関連融資の返済が始まる  
種類あります。  
①政府系金融機関(日本政策  
金融公庫等)による新型コロナウ  
イルス感染症特別貸付  
②民間機関による実質無利子の  
信用保証協会付融資(いわゆる  
ゼロゼロ融資)です。  
それぞれ条件は違いますが、元  
金返済の始まる時期が近づいて



統一教会」と自  
民党・維新の会  
などの国会議  
員との癒着問  
題、多くの政府  
関係者や経済  
界との解明も  
国会として解  
明しなければ  
ならないとき  
に、閉会、夏休  
みなんてとんでもない。

7月24日WOWOW  
坂戸市出身の吉川英梨さん  
によるミステリー小説『雨に消えた  
向日葵』が、WOWOWのドラマ  
で放送されます。坂戸市が舞台  
となったドラマです。全5話

インボイス制度セミナー案内  
9月15日(木)10時~11時  
同封のチラシから申し込みます。

事務所休業のお知らせ  
8月11日(木)~8月15日(月)  
は夏季休業とさせていただきます

令和4年度 過去にない危機の中頑張りましょう  
8月18日(木)坂戸民商第38回定期総会【書面予定】



Line: ID/SakadoMinsyoに登録を



## 令和4年度の税制改正の主なもの

### 住宅ローン控除制度の見直し

住宅ローン控除の適用期限が 令和7年12月31日入居分まで延長になりました。

細かい改正になっていますので注意が必要です。

			改正前	改正後	
			令和3年	令和4年 令和5年	令和6年 令和7年
借入限度額 (控除期間)	新築	一般住宅	4,000万円 (13年)	3,000万円 (13年)	2,000万円 (10年)※
		省エネ基準適合住宅		4,000万円 (13年)	3,000万円 (13年)
		ZEH水準省エネ住宅		4,500万円 (13年)	3,500万円 (13年)
	中古	認定住宅	5,000万円 (13年)	5,000万円 (13年)	4,500万円 (13年)
		一般住宅	2,000万円 (10年)	2,000万円 (10年)	
		省エネ基準適合住宅		3,000万円 (10年)	
ZEH水準省エネ住宅 認定住宅					
控除率			1%	0.7%	
所得要件(合計所得金額)			3,000万円 以下	2,000万円 以下	

※令和6年1月1日以降に建築確認を受ける家屋等の場合、登記簿上の建築日付が令和6年7月以降の場合、一定の省エネ基準を満たさない家屋については適用されない見込み

### 資産課税

住宅取得等資金の贈与を受けた場合の贈与税の非課税限度額が引き下げられます。

(これまでの最高2,500万円⇒1,000万円・500万円に縮小・住宅面積 50㎡以上240㎡以下 合計所得 2,000万円以下に)

受贈者の年齢要件:20歳 ⇒【改正案】年齢要件を18歳以上に引下げ(令和4年4月以後)

		令和3年1月1日～ 3月31日	令和3年4月1日～ 12月31日
耐震・省エネ・ バリアフリー	消費税10%	1500万	改正後：1500万 (改正前：1200万)
	上記以外	1000万	改正後：1000万 (改正前：800万)
上記以外の住宅	消費税10%	1000万	改正後：1000万 (改正前：700万)
	上記以外	500万	改正後：500万 (改正前：300万)

### 法人課税

条件的にはなかなか難しい面もあります。

	現行	改正法案
通用要件	新規雇用者給与支給額が前年より2%以上増加	継続雇用者給与支給額が前年より3%以上増加
税額控除率	控除対象新規雇用者給与支給額×15%	控除対象雇用者給与支給額×15%
控除率の上乗せ	教育訓練費が前年より20%以上増加 →5%加算 ※確定申告書等への添付が必要	教育訓練費が比較教育訓練費より20%以上増加 →5%加算 ※教育訓練費の明細を記載した書類の保存が必要  継続雇用者給与等支給額が前年より4%以上増加 →10%加算
上乗せ後の 税額控除率	最大20%	最大30%



### 個人課税

記帳義務を履行しない納税者への厳しい処置が盛り込まれました。

証拠書類の提示のない経費、帳簿書類不記載の簿外経費は主張しても認められない。

収入金額の未記載、書類未提出などの場合 ⇒通常の加算税プラス10%、あるいは5%プラス加重

